

Professora Michele Dourado
Matemática
EF02MA20
2º ano do Ensino Fundamental

Michele Dourado
Pedagoga
@sementeafetiva

Michele Dourado
Pedagoga
@sementeafetiva

Michele Dourado
Pedagoga
@sementeafetiva

Michele Dourado
Pedagoga
@sementeafetiva

Michele Dourado
Pedagoga
@sementeafetiva

Michele Dourado
Pedagoga
@sementeafetiva

Michele Dourado
Pedagoga
@sementeafetiva

Michele Dourado
Pedagoga
@sementeafetiva

Michele Dourado
Pedagoga
@sementeafetiva

Michele Dourado
Pedagoga
@sementeafetiva

Michele Dourado
Pedagoga
@sementeafetiva

Nossa aula de hoje:

EF02MA20 – Estabelecer a equivalência de valores entre moedas e cédulas do sistema monetário brasileiro para resolver situações cotidianas.



Michele Dourado
Pedagoga
@sementeafetiva

Michele Dourado
Pedagoga
@sementeafetiva

Michele Dourado
Pedagoga
@sementeafetiva

Michele Dourado
Pedagoga
@sementeafetiva

Michele Dourado
Pedagoga
@sementeafetiva

Michele Dourado
Pedagoga
@sementeafetiva

Professora Michele Dourado
Matemática | EF02MA20 | 2º ano do Ensino Fundamental

Vamos às compras? **Aprendendo sobre dinheiro!**



Professora Michele Dourado
Matemática | EF02MA20 | 2º ano do Ensino Fundamental



Conhecendo as moedas e cédulas

Professora Michele Dourado

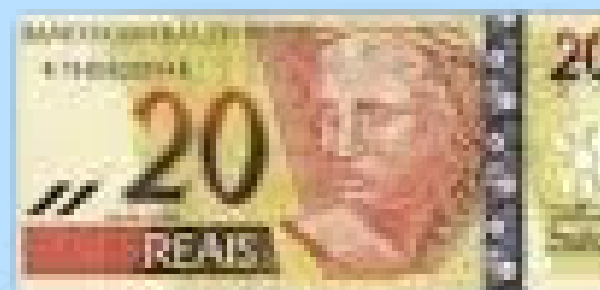
Matemática | EF02MA20 | 2º ano do Ensino Fundamental



Moedas

Professora Michele Dourado

Matemática | EF02MA20 | 2º ano do Ensino Fundamental



Michele Dourado
Pedagoga
@sementeafetiva

Michele Dourado
Pedagoga
@sementeafetiva

Cédulas

Michele Dourado
Pedagoga
@sementeafetiva

Michele Dourado
Pedagoga
@sementeafetiva

Pedagoga
@sementeafetiva

Pedagoga
@sementeafetiva

Michele Dourado
Pedagoga
@sementeafetiva

Michele Dourado
Pedagoga
@sementeafetiva

Professora Michele Dourado
Matemática | EF02MA20 | 2º ano do Ensino Fundamental

Como formar valores?



R\$ 2,00



Professora Michele Dourado
Matemática | EF02MA20 | 2º ano do Ensino Fundamental

Vamos experimentar

Lojinha da turma

**Vamos brincar de
comprar?**



Professora Michele Dourado
Matemática | EF02MA20 | 2º ano do Ensino Fundamental

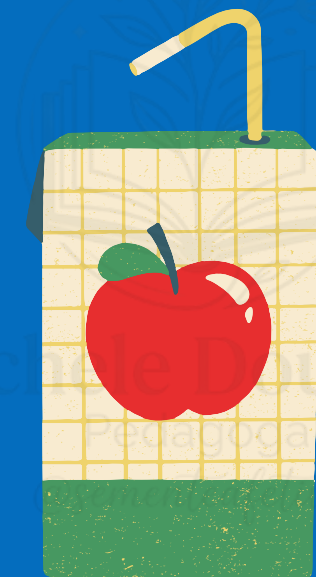
Lojinha da turma



R\$1,00



R\$2,00



4,00

Professora Michele Dourado
Matemática | EF02MA20 | 2º ano do Ensino Fundamental

Lojinha da turma



R\$1,00

**Com qual moeda
podemos pagar?**

Professora Michele Dourado
Matemática | EF02MA20 | 2º ano do Ensino Fundamental

Lojinha da turma



R\$1,00

**Com qual moeda
podemos pagar?**



Ou



Professora Michele Dourado
Matemática | EF02MA20 | 2º ano do Ensino Fundamental

Lojinha da turma



**E se eu quiser comprar o
chocolate de R\$2,00?**

Professora Michele Dourado
Matemática | EF02MA20 | 2º ano do Ensino Fundamental

Lojinha da turma

**E se eu quiser comprar o
chocolate de R\$2,00?**

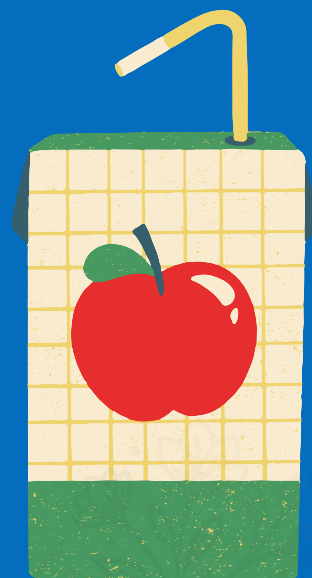


Ou



Professora Michele Dourado
Matemática | EF02MA20 | 2º ano do Ensino Fundamental

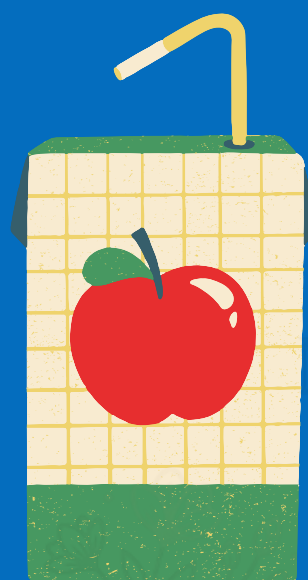
Lojinha da turma



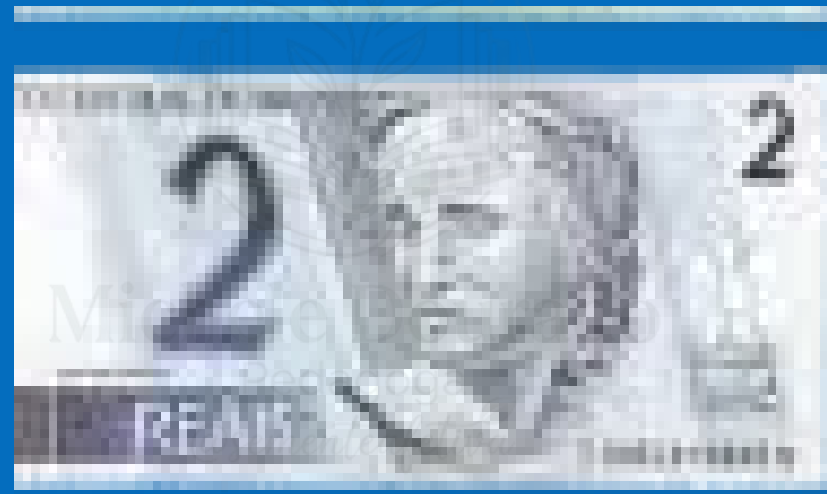
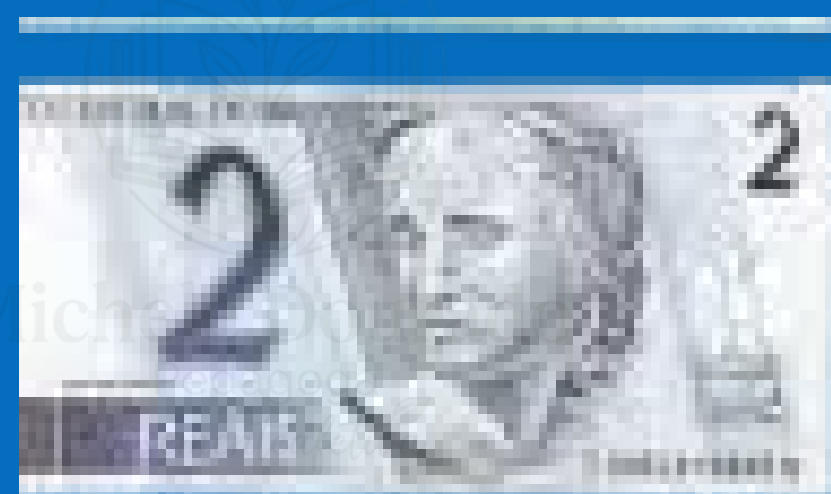
**como posso pagar o suco de R\$4,00
usando moedas ou cédulas
diferentes?**

Professora Michele Dourado
Matemática | EF02MA20 | 2º ano do Ensino Fundamental

Lojinha da turma



**como posso pagar o suco de R\$4,00
usando moedas ou cédulas
diferentes?**



Ou



Professora Michele Dourado
Matemática | EF02MA20 | 2º ano do Ensino Fundamental

Desafio



Professora Michele Dourado
Matemática | EF02MA20 | 2º ano do Ensino Fundamental

Desafio



Tenho R\$5,00.

A banana custa R\$1,00.

